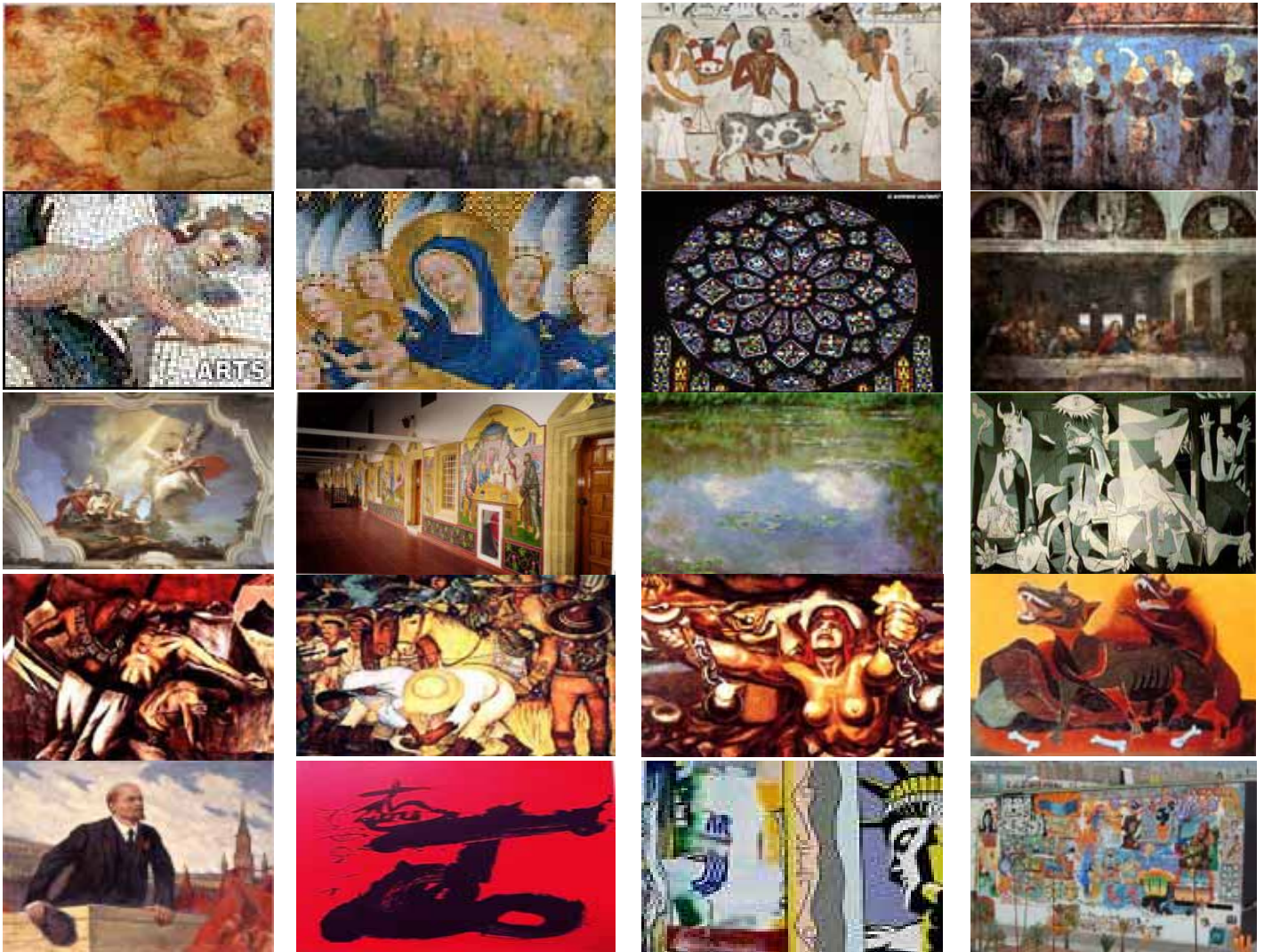


MUSEO VIRTUAL del MURALISMO

ANTE-PROYECTO GENERAL



Índice del Contenido:

- 0) Síntesis Ejecutiva
- 1) Introducción (Antecedentes y Justificación)
- 2) Propuesta Básica
- 3) Guión General del Contenido Museográfico
- 4) Ante-Proyecto Arquitectónico
- 5) Costo Estimado y Programa de Trabajo

0) Síntesis Ejecutiva

El MURALISMO o ARTE PARIETAL es una de las más antiguas, continuas y valiosas manifestaciones culturales, del Mundo. Sus orígenes se remontan al inicio de la cultura, en el Paleolítico Superior, hace aproximadamente 15,000 años; continuando su evolución y vigencia, hasta nuestra época.

Si bien, su desarrollo se encuentra en todos los Continentes, sus manifestaciones más trascendentales corresponden a Europa y América.

Uno de sus mayores ejemplos, tanto de antigüedad y continuidad históricas, como de valor -social, artístico y tecnológico-, radica en México: los impresionantes Murales primitivos o rupestres, de Baja California y de hace 7,000 años; los coloridos y expresivos Murales Pre-Hispánicos o Meso-Americanos de Teotihuacan y Bonampak; los Frescos conventuales y místicos Novo-Hispanos y el más famoso Muralismo Revolucionario y socializante del Siglo XX, lo atestiguan.

Aunque en el Mundo contemporáneo se dispone, tanto de múltiples y destacados ejemplos originales, como de importantes y diversas instancias museográficas, en la materia, a la fecha, **inexiste un Museo específico al respecto**; probablemente, por razones evidentes y absolutamente justificadas: desde la natural multiplicidad y dispersión físico-geográfica, de sus muestras originales, hasta la dificultad tecnológica de su reproducción museográfica, con la calidad requerida y para su difusión pública más adecuada.

En virtud, tanto de su ausencia y conveniencia social de que exista, como de la disponibilidad actual de tecnología multi-media -especialmente adecuada para propósitos comunicológicos o didácticos masivos- y las peculiaridades histórico-culturales y turísticas de México, se considera pertinente y propone la realización y el funcionamiento operativo, inmediatos y permanentes, de un MUSEO VIRTUAL, sobre el MURALISMO (MUNDIAL), en la Ciudad de México.

A continuación se expone un Ante-Proyecto, general y sintético, para el efecto.

1) Introducción:

> Antecedentes.-

La cultura es la manifestación más trascendental del Ser Humano y -hasta la fecha- única, en el vasto Universo conocido.

El Arte, como expresión permanente y pública de los mayores valores de la Humanidad, es una de las manifestaciones más antiguas, continuas y valiosas de la cultura.

El ARTE MURAL o PARIETAL, se remonta a sus orígenes ancestrales o primigenios (más antiguos que el Lenguaje o la Escritura, la Arquitectura y las Ciudades): el Paleolítico Superior, de hace aproximadamente 15,000 años; habiendo permanecido constante, en su expresión artística y tecnológica, a lo largo de su trayectoria histórica, hasta nuestros días y en todas las latitudes de nuestro Planeta.

Claros y destacados ejemplos histórico-geográficos de ello serían los siguientes:

- + Sus expresiones más arcaicas, Pre-Históricas, Rupestres o Primitivas, de Altamira, España; Lascaux, Francia y Baja California, México.
- + Los conocidos Murales del Antiguo Egipto o Relieves Persas.
- + Los ingenuos y primarios Murales y Pisos Clásicos, Greco-Latinos.
- + Los monumentales Frescos Bizantinos y Vitrales Medievales Europeos.
- + Los magistrales Frescos Renacentistas, de Da Vinci, Miguel Ángel y Rafael.
- + Los impresionantes Plafones Barrocos de Tiepolo y los místicos Frescos conventuales, Coloniales o Novo-Hispanos.
- + La probable obra máxima, final y perdida de Gauguin, realizada efímeramente sobre las paredes de barro encaladas de su choza Tahitiana o los Murales de Monét, en L'Orangerie, París y las miniaturas muralísticas de Clausell, en donde habitara, dentro del Centro Histórico de la Ciudad de México y de la época Décimo-Nónica.
- + El Muralismo Mexicano, revolucionario, socializante o simbólico; de Orozco y Rivera, Siqueiros y Tamayo, del Siglo XX.
- + El Muralismo Contemporáneo y nacionalista o local, regional o trans-nacional; de Picasso y Matisse, Chagal y Tapiés.
- + El Muralismo Realista, retórico, didáctico y socialista, de la Unión Soviética, China y Cuba, Comunistas; también del Siglo XX y en franco proceso de declinación actual.
- + El popular, espontáneo y trans-nacional Graffiti, urbano y contemporáneo.

> Justificación.-

En el Mundo contemporáneo existen múltiples Museos, sobre casi todo: Arte, Ciencia y Tecnología; Antropología y Economía; Salud y Estampa; Guerra y Holocausto; Tauromaquia y Gastronomía; Espacio Sideral y Espionaje; Automóviles y Beis-Ball; Celebridades en Cera y Zapatos; Etc.

Sin embargo y aunque actualmente se dispone, tanto de múltiples y destacados ejemplos originales del **Arte Mural**, como de importantes y diversas instancias museográficas parciales, en la materia; **a la fecha, inexistente un Museo específico, sobre las generalidades del MURALISMO**, por razones evidentes y absolutamente justificadas: desde la natural multiplicidad y dispersión físico-geográfica de sus muestras originales, hasta la dificultad tecnológica de su reproducción museográfica, con la calidad requerida, para su difusión, pública y masiva, más adecuada y concentrada, en un solo sitio y accesible a la población internacional, en cantidades importantes.

De manera particular y en México, si bien y muy orgullosamente existe una cantidad y variedad temática considerable de Museos (algunos de altísima calidad, como el Nacional de Antropología) y entre ellos varios dedicados específicamente a múltiples astros de las Artes Plásticas (especialmente contemporáneos, como Rivera y Sequeiros, Tamayo y Cuevas, Toledo, Coronel y Felguérez, Etc.); **tampoco aún existe alguno específicamente dedicado al MURALISMO, en especial MEXICANO y del Siglo XX; uno de nuestros máximos valores nacionales y una de las mayores e indiscutibles aportaciones de nuestra cultura, a la Mundial.**

2) Propuesta Básica:

En virtud, tanto de tal ausencia y la conveniencia social de subsanarla, como de la disponibilidad actual de muy avanzada y apropiada tecnología multi-media -especialmente adecuada para propósitos comunicológicos o didácticos-masivos- y las peculiaridades histórico-culturales y turísticas de México, se considera pertinente y propone la realización y el funcionamiento operativo, inmediatos y permanentes, de un MUSEO VIRTUAL, sobre el MURALISMO, en la Ciudad de México y con muy justificado énfasis en el MEXICANO, del Siglo XX.

Además de atender tan considerable deficiencia cultural, en el Mundo y en nuestro país, mediante la realización de esta empresa, sería posible, tanto la integración de un primer Catálogo General, en la materia, junto con su mayor, mejor y permanente difusión, conocimiento y re-valorización; como –concomitantemente- la generación de mayores empleos e ingresos fiscales, junto con recursos financieros para su realización, funcionamiento y desarrollo auto-suficientes.

En tal sentido y para el efecto, su realización práctico-operativa se concibe mediante el establecimiento de una instancia Mixta, con carácter jurídico propio -de Fideicomiso o Patronato, Ejecutivos-, integrada por entidades o representantes, autoridades y/o patrocinadores, institucionales y competentes, de los Sectores Público, Social y Privado, tanto intra-nacionales, de México, como extranjeras, inter o trans-nacionales; las cuales aportarían los recursos requeridos para su realización práctica, considerándose que su funcionamiento administrativo y operativo cotidiano sería atendido mediante sus propios ingresos financieros, por concepto del acceso al mismo, por parte de sus usuarios.

Dentro de esta concepción, también se contempla –de manera prioritaria- su aprovechamiento masivo, para la EDUCACIÓN, tanto de la INFANCIA y JUVENTUD, como de la TERCERA EDAD, NACIONALES; mediante su promoción intensiva y sistemática, en el Sector Educativo correspondiente y a efecto de su máxima utilización, durante los TURNOS MATUTINOS y NOCTURNOS, de ser posible y conveniente, a título GRATUITO.

3) Guión Museográfico General:

El CONTENIDO GENERAL del MUSEO propuesto se integraría mediante los siguientes **cuatro MÓDULOS TEMÁTICOS**, SUCESIVOS y PERMANENTES (además de los indispensables o convenientes SERVICIOS de APOYO y las eventualidades circunstanciales o periódicas, de rigor y sintetizados dentro del ANTE-PROYECTO ARQUITECTÓNICO subsiguiente). **En TODOS los casos, con MUESTRAS o EXHIBICIONES PÚBLICAS, de REPRODUCCIONES FOTO, VIDEO y/o CINEMATOGRAFICAS, EXCLUSIVAMENTE presentadas a partir de TECNOLOGÍA VIRTUAL, MULTI-MEDIA o AUDIO-VISUAL y a través de FUNCIONES PÚBLICAS y SUCESIVAS, con una duración FIJA o CONSTANTE y CONCATENADA (de 15 a 30 MINUTOS, cada una e INTERMEDIOS de 10 MINUTOS, para la sucesión respectiva, con un TOTAL promedio de DOS HORAS).**

Todo lo anterior, apoyado por EVENTOS o ACTIVIDADES, MATERIALES e INSTRUMENTOS COMPLEMENTARIOS, tanto SUBSECUENTES, PERIÓDICOS o EVENTUALES y EDITORIALES (CATÁLOGOS, REVISTAS, CUADERNOS, LIBROS, BOLETINES, FOLLETOS, CARTELES, PRODUCTOS PROMOCIONALES, ETC.); como un SITIO de INTERNET, oficial e INTER-ACTIVO y VEHÍCULOS MUSEOGRÁFICOS MÓVILES e ITINERANTES, con muestras más representativas de su acervo básico:

CONTENIDO GENERAL: Descripción General y Sintética				
#	MÓDULOS TEMÁTICOS (1 - 4) y FUNCIONES-ESPACIOS COMPLEMENTARIOS (A - D):	CONCEPTOS MUSEOGRÁFICOS, DIDÁCTICO-PEDAGÓGICOS y ESENCIALES:	CONCEPTOS MUSEOGRÁFICO-ARQUITECTÓNICOS y TECNOLOGÍA MULTI-MEDIA:	OBSERVACIONES (Dimensiones aproximadas o promedio):
1	INTRODUCCIÓN	<ul style="list-style-type: none"> > Síntesis General (del Contenido del Museo) > Cultura y Arte > Artes Plásticas > Pintura Mural (o Muralismo) > Historia General de la Cultura y el Arte 	SALÓN, con BUTACAS GIRATORIAS y PROYECCIONES MULTI-MEDIA, sobre PANTALLAS en MUROS FRONTAL y LATERALES, FALSO PLAFÓN y PISO (de ACRÍLICO TRANS-LÚCIDO)	Con capacidad para 50 Usuarios (250 m ²)
2	EI MURALISMO y su HISTORIA, en el MUNDO	(Por Épocas Históricas y Horizontes Geográficos): <ul style="list-style-type: none"> > Pre-Historia > Antigüedad > Clasicismo Greco-Latino > Medioevo > Renacimiento > Barroco y Colonial > Décimo-Nónico > Contemporáneo 	AUDITORIO, con BUTACAS en GRADAS, con ISÓPTICA y PROYECCIONES sobre PANTALLAS en MURO FRONTAL.	Con capacidad para 50 Usuarios (250 m ²)
3	EI MURALISMO en el CONTINENTE AMERICANO	(Por Épocas Históricas y Horizontes Geográficos): <ul style="list-style-type: none"> > Primitivo > Pre-Colonial > Colonial > Décimo-Nónico > Contemporáneo 	AUDITORIO, con BUTACAS en GRADAS, con ISÓPTICA y PROYECCIONES sobre PANTALLAS en MURO FRONTAL.	Con capacidad para 50 Usuarios (250 m ²)
4	EI MURALISMO MEXICANO, del SIGLO XX	<ul style="list-style-type: none"> > Antecedentes > Surgimiento > Apogeo > Declinación > Casos más Destacados 	SALÓN, con BUTACAS GIRATORIAS y PROYECCIONES MULTI-MEDIA, sobre PANTALLAS en POLIGONO a 360° y FALSO PLAFÓN.	Con capacidad para 50 Usuarios (250 m ²)
A	FUNCIONES MÚLTIPLES	Recepción, Orientación, Conclusión, Conferencias, Exhibiciones Especiales, Reuniones, Etc.	SALÓN de USOS MÚLTIPLES (sub-divisible)	Con capacidad para 250 Usuarios (500 m ²)
B	EVENTOS ESPECIALES	Exhibiciones Audio-Visuales, Reuniones Especiales, Asambleas, Conferencias, Seminarios, Etc.	ESPACIO SEMI-CERRADO (en PLANTA ALTA - P.A.)	Con capacidad para 100 Usuarios (250 m ²)
C	SERVICIOS COMPLEMENTARIOS	Información, Comunicación y Relaciones Públicas; Investigación, Documentación, Comercialización, Seguridad, Etc.	ESPACIO SEMI-CERRADO (en PLANTA ALTA - P.A.)	500 m ²
D	SERVICIOS de APOYO	Ejecutivo, Administrativo, Técnico, Operativo, Logístico, Etc.	<ul style="list-style-type: none"> > ADMINISTRACIÓN > SANITARIOS > CAFETERÍA > TIENDA > BODEGAS > TALLERES > CASETAS de PROYECCIÓN (en P.A.) * ESTACIONAMIENTO (Superficie Variable) * ACCESOS (Superficie Variable) 	1,000 m ²

4) Ante-Proyecto Arquitectónico:

5) Costo Estimado y Programa de Trabajo:

> Estimación de Costo (Aproximado y Probable).-

#	CONCEPTOS:	COSTOS UNITARIOS:	SUB-TOTALES:
1	Tareas Preliminares (Ante-Proyecto y Promociones Iniciales, Etc.):	5% de # 5 y 6	\$ 1,000,000.00
2	Proyecto Ejecutivo General:	10 % de # 5 y 6	\$ 2,000,000.00
3	Proyectos Ejecutivos Especializados:	20 % de # 5 y 6	\$ 4,000,000.00
4	Terreno:		Donación o Concesión
5	Construcción del Edificio (2,000 m2):	\$10,000.00 x m2	\$ 20,000,000.00
6	Equipamiento Tecnológico:	Lote	\$ 20,000,000.00
7	Diversos e Indirectos o Eventuales:	7.5% de # 5 y 6	\$ 3,000,000.00
*	TOTAL:		\$ 50,000,000.00

> Programa General de Trabajo.-

#	CONCEPTOS, PRODUCTOS y/o ACTIVIDADES:	CRONOGRAMA (Trimestres)						RESPONSABILIDADES:
		1	2	3	4	5	6	
1	Tareas Preliminares (Estudios, Proyectos, Presentaciones, Etc.):	>						Equipo Promotor
2	Proyecto Ejecutivo General:	>	>					Equipo Técnico
3	Promoción y Fondo:	>	>	>				Equipo Promotor
4	Proyectos Ejecutivos Especializados:			>	>			Equipo Técnico Especializado
5	Posesión del Terreno:				>			Instancia Competente
6	Construcción del Edificio:				>	>	>	Equipo Técnico y Constructor
7	Equipamiento Tecnológico:					>	>	Equipo Técnico y Especializado
8	Diversos o Eventuales:	>	>	>	>	>	>	Equipo Promotor, Técnico y/o Especialistas
9	Inauguración y Operación:						>	Instancia Responsable